
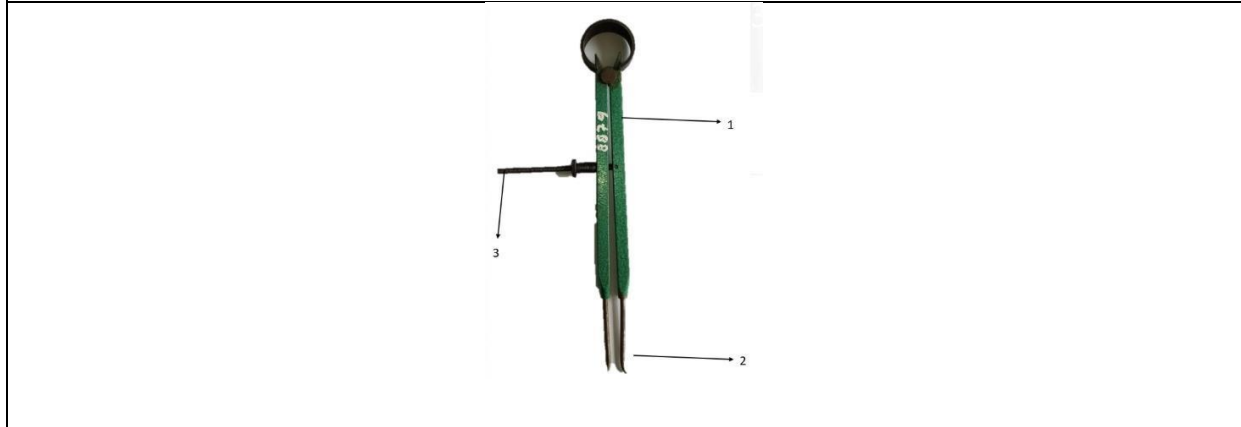




COMPAS PARA INTERIORES	PARTES PRINCIPALES
	Código: FAME-LMET -CI 136

EQUIPO	DATOS TÉCNICOS		
	Marca	Modelo	Serie
	KINEX		
	Color	País de origen	Año de fabricación
	Gris	Checoslovaquia	1992
	CARACTERISTICAS GENERALES		
Material: Acero inoxidable Control de ajuste manual Capacidad máxima: 180 mm Capacidad min: 0 mm Longitud total: 235 mm Peso: 300 g			

PARTES IMPORTANTES



#	DENOMINACION
1	Brazo
2	Puntas
3	Tornillo regulador



GUIA DE OPERACIÓN COMPAS PARA INTERIORES

DESCRIPCION: De la misma forma en que se utiliza el compás de exteriores en el maquinado de pieza tanto de madera como metálicas, el compás de interiores permite la verificación del torneado de piezas huecas de difícil acceso para un calibrador vernier.



SEGURIDAD	PROCESO	DESCRIPCION	CONTROL
<p>Utilizar el equipo con guantes.</p> <p>No utilice el equipo si sus partes están deterioradas o desgastadas.</p> <p>No utilice el equipo para fines distintos.</p> <p>Tener cuidado de no dañar las puntas.</p>	<pre> graph TD A[Familiarizarse con el instrumento] --> B[Conocer las partes] B --> C[Utilización del tornillo] </pre> <p>Operación manual</p>	<p>Conocer el alcance que puede medir.</p>	<p>Se utiliza para tazado.</p>
		<p>Identificar las partes del instrumento y su funcionamiento.</p>	<p>Asegúrese de usar de manera adecuada para la toma de medidas.</p>
		<p>El tornillo regulador ayuda a desplazar los brazos de tal manera que acceda donde el vernier no pueda.</p>	<p>Girar en el sentido o contrario de las manecillas del reloj.</p>